

Aus der Regierungserklärung Ministerpräsident Mappus:

- intensive Förderung zukunftssträchtiger Arbeitsplätze der Umwelttechnik
- "wir machen Baden-Württemberg zum Umweltinnovationslabor Europas"
- Landesstrategie Umwelttechnik und Ressourceneffizienz
- Elektromobilität - Zukunft des Automobils
- Modellprojekt "Klimaneutrale Stadt"



Freiburg geht voran

- Kooperation mit Landes-, Bundesregierung und EU-Kommission:
Modellprojekte nach Freiburg holen
- statt "Desertec" besser: "**Regiotec**"
- Alternativen zur Wüstenstadt "Masdar-City" - in Freiburg: "**Solarcity**"
- **das größte Potenzial nutzen: die Bürger begeistern**
- gemeinsam mit Bürgern, Institutionen, Firmen, Banken Klimaschutzprojekte vorantreiben
- administrative Unterstützung für Bürger und Unternehmen
- mehr Mut zu anspruchsvollen Zielvorgaben und großzügigen Entscheidungen

die Aufgabe ist groß - in größeren Dimensionen denken: "**Visionen mit Bodenhaftung**"





Ziel: 100 % Regenerative Energien

- Energie- und Klimaschutz ist Konjunkturmotor mit hohen Wachstumsraten
- Geld bleibt in der Region - größte Wirtschaftsförderung
- **100.000 neue Arbeitsplätze** in der Region Freiburg
(in Anlehnung an Mc Kinsey und Wuppertalinstitut)

Nachhaltiges Bauen und Wohnen

Langfristperspektive bei Sanieren und Neubauen

- bei Umwelt- und Wirtschaftlichkeit: Lebenszyklus betrachten - 40 bis 50 Jahre
- Neubau und Sanierungsstandard Raumwärme: ≤ 20 kWh/a

Sanierung / Verbesserung im Bestand / Stadtumbau

- Stadt- und Orts-Umbau in Richtung **100% Erneuerbare Energien - Plusenergiebauweise**
- Pilotprojekte: **Nullemissions-Stadtquartiere** die Alternativen zu "Masdar-City"
- Stadt- **Gebäudesanierung jährlich 4 - 5% statt 1%**
- Neue Quartiere wie Gutleutmatten und Güterbahnhof als

Modellprojekte "Klimaneutrale Stadt" - Plusenergiestadtteile

- lebendiger neuer **Stadtteil Güterbahnhof: Arbeiten, Wohnen, Kultur und Freizeit**



Groß-Initiativen:

Abwrack- / Gerätetausch-Aktion

- **Stromverbrauch halbieren**
- neue Haushaltsgeräte mit geringstem Energieverbrauch
- neue Geräte und Heizungspumpen im Technikraum mit höchster Effizienz

BHKW- Initiative

- Wärmenutzung verbinden mit Stromherstellung Wärme-Kraft-Kopplung
- Heizungstausch: **10.000 neue BHKW**, Heiz- und Stromerzeugungsgeräte
- Insbesondere große Wärmeverbraucher: Hotels und Kliniken – Uni-Klinik

Groß-Initiativen:

Solardach-Kampagne

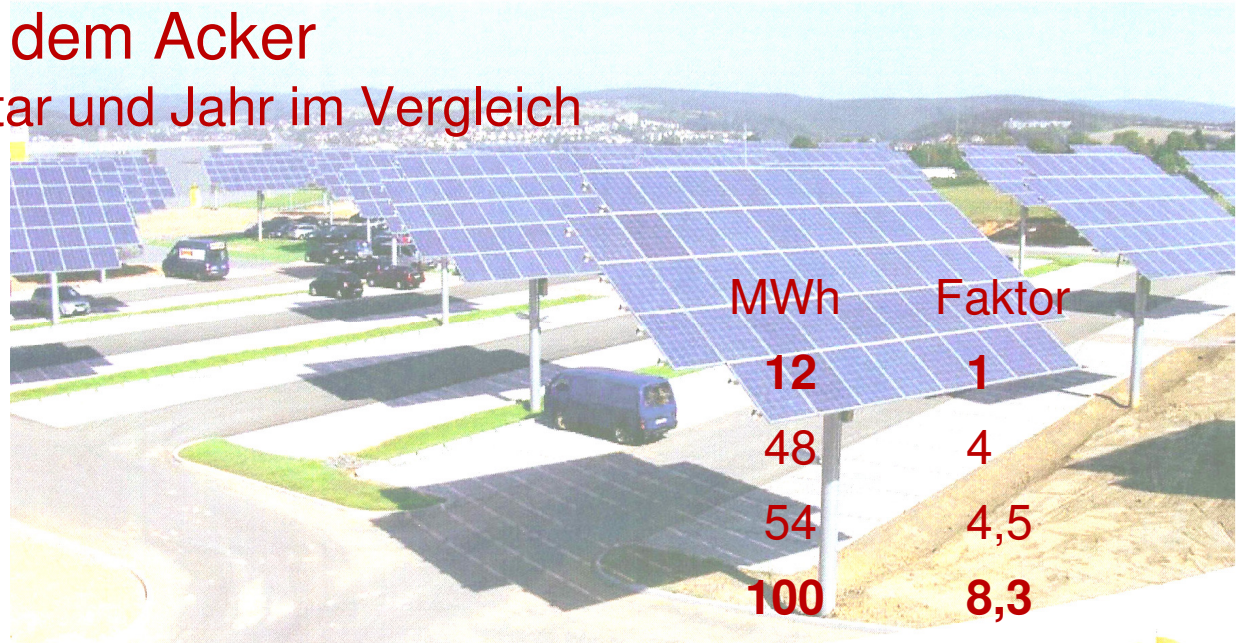
- **alle geeigneten Dächer nutzen, Solaranlagen auf versiegelten Flächen:**
Häuser, Scheunen, Schallschutzwände, Schutzdächer
- aufgeständerte Anlagen: „Solarbäume“ - „Solar-Alleen“
- **Kein Haus ohne Solaranlage – Ästhetik beachten!**
- PV-Überdachungen auf geeigneten Straßen, Plätzen und Autobahnen, DB-Dächer
- Sonderprogramm für alle öffentlichen Gebäude
- Alternativ zu Energiepflanzen: **PV auf Ackerflächen**



Energieeffizienz auf dem Acker

Flächenerträge pro Hektar und Jahr im Vergleich

A.Henze, E.Schrimpff & R.Disch



	MWh	Faktor
▪ Rapsöl	12	1
▪ Raps-Ganzpflanze	48	4
▪ Pappel-Kurzumtrieb	54	4,5
▪ Mais-Ganzpflanze	100	8,3
▪ Windkraft-Anlage 2- bzw. 5-MW Leistung	200	16,6
▪ Dünnschicht-PV-Anlage (Modul-/Ackerfläche = 1/3)	450	37,5
▪ PV-Anlage wie vor, jedoch kristalline Module	620	51,7
Solartracker		
▪ PV-“Solarbäume“ 8/8 m, 25 m Abstand	216	18
▪ PV-“Solarbäume“ 12/12 m, 25 m Abstand	486	40,5
▪ PV-“Solarbäume“ mit Hochleistungs-Modulen	560	47

Groß-Initiativen

Windanlagen im Schwarzwald

- neuer Schwung in die politische Debatte - beste Standorte nutzen - gute Gestaltung

Wasserkraftanlagen

- Alle Wehre und Gefällstufen auf energetische Nutzung prüfen - geeignete realisieren

Biomasse-Nutzung

- **Bauen mit Holz**
- Nutzung der Energie aus Biomasse- und Biogas als WKK vorantreiben
- **Optimierung** / Reduzierung des CO₂-Ausstoßes **der Abfallwirtschaft**,
verstärkte Strom- und Wärmegewinnung



Groß-Initiativen

Verkehrswende

- Vorrang für Fußgänger und konsequenter Ausbau **des Netzes für Radfahrer und ÖPNV**
- Car Sharing E-Bike / E-Mobile - mit Solartankstellen - als **flächendeckendes Modellprojekt**
- Austausch der Straßenlaternen durch LED-Beleuchtung, reduzierte Beleuchtungsstärke in ruhigen Nachtstunden, ggf. Bewegungsmelder
- **"Sonnenportal"** - Solarkraftwerk über Hbf-Stadtbahnbrücke als Zeichen für Aufbruch
- Schauinsland-**Solarseilbahn** / "Regenerativer Schauinsland"



Innovative Finanzierungsmodelle

Sonderfinanzierungen für Energieprojekte - doppelte Zukunftsvorsorge

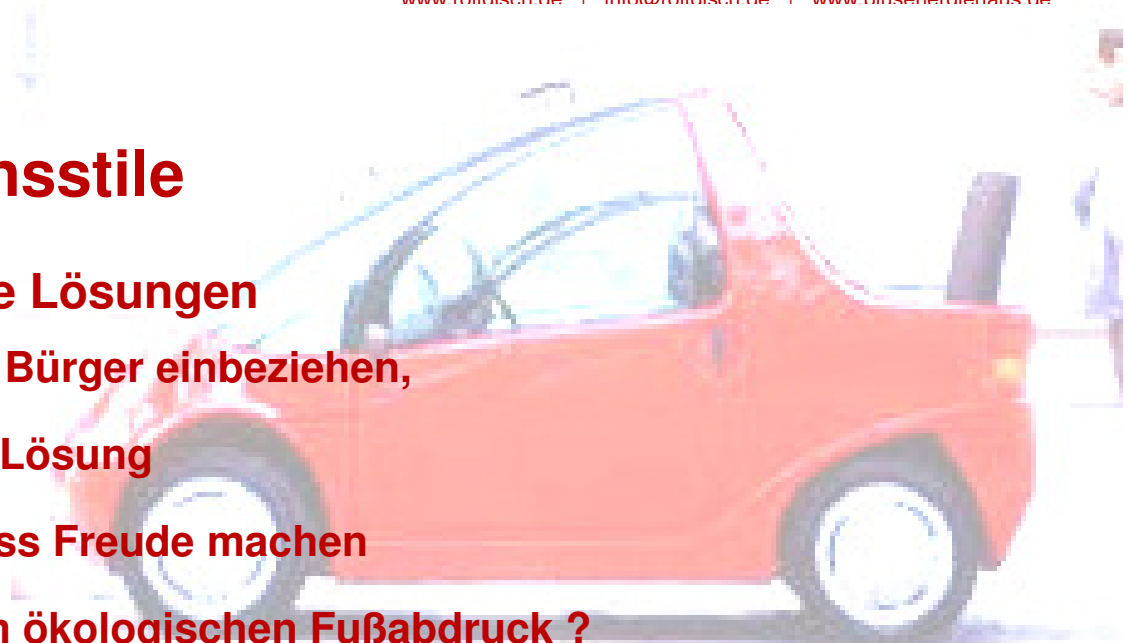
- Klimaschutz-Fonds, Finanzierungsprogramme
- neue Finanzprodukte: Altersversorgung durch Investitionen in EnEff.- und EE-Projekte
- **konsequentes Umlenken von Kapital in Energieeffizienz und Erneuerbare Energie**
- Initiative für regionale Wertschöpfungsketten - Aufbau von Netzwerken, Kooperationen



Verbesserung der Lebensstile

Es geht nicht nur um technische Lösungen

- Firmen, Institutionen, Politik und Bürger einbeziehen,
denn in jedem steckt ein Teil der Lösung
- Beteiligung und Engagement muss Freude machen
- ein besseres Leben mit kleinerem ökologischen Fußabdruck ?
 - entdecke die Nähe, die Region, Land und Leute... **weniger Fliegen**
 - mehr Fitness, Fuss, Fahrrad, E-Bike..... **weniger Autofahren**
 - mehr "Gesundes", Regionales und Saisonales..... **weniger Fleisch essen**
 - die Wäscheklammer: vom Wäschetrockner zum **"Solartrockner"**



Erfolge feiern

Veranstaltungen / Kooperationen / Wettstreit

- Solarbundesliga ergänzen durch Events
- Kommunale Umwelteuropameisterschaft
- Mobil ohne CO2 – Aktionstage
- **Kulturhauptstadt Freiburg 2020 – “Kultur der Nachhaltigkeit”**
- **Teilnahme Freiburgs mit “Solarem Bauen” an IBA Basel 2020**
- Ausbau von Netzwerken, Kooperationen, **Städte- und Region-Partnerschaften**



Wer zur Lösung beiträgt, ist nicht mehr Teil des Problems.

